

ANALISI DEI PROSPETTI ESTERNI, DELLO SPORTO DI GRONDA E LINEE DI METODO PER IL RESTAURO

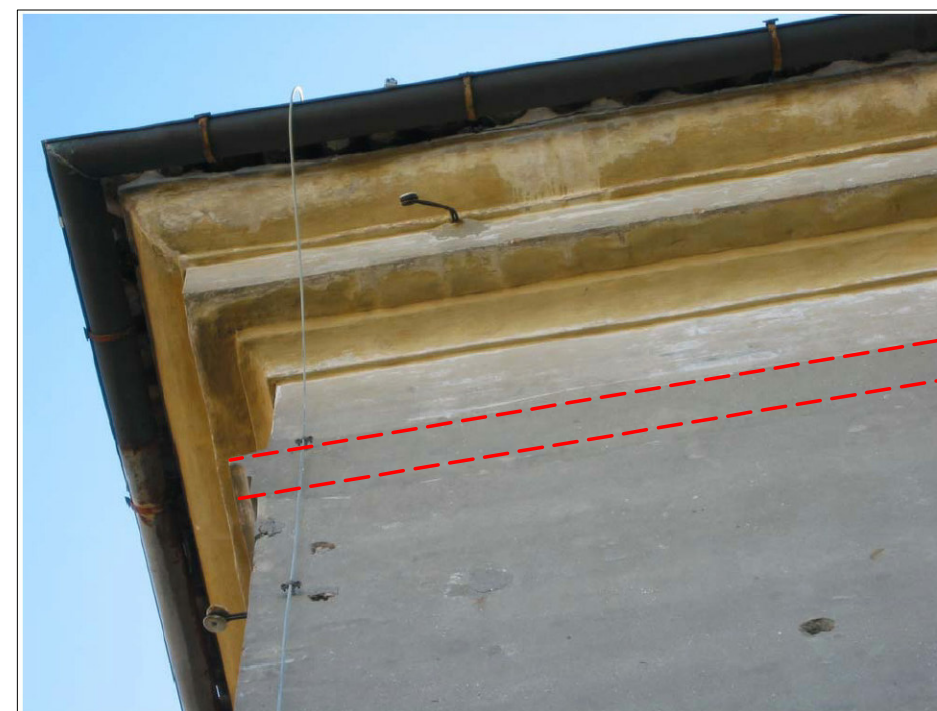
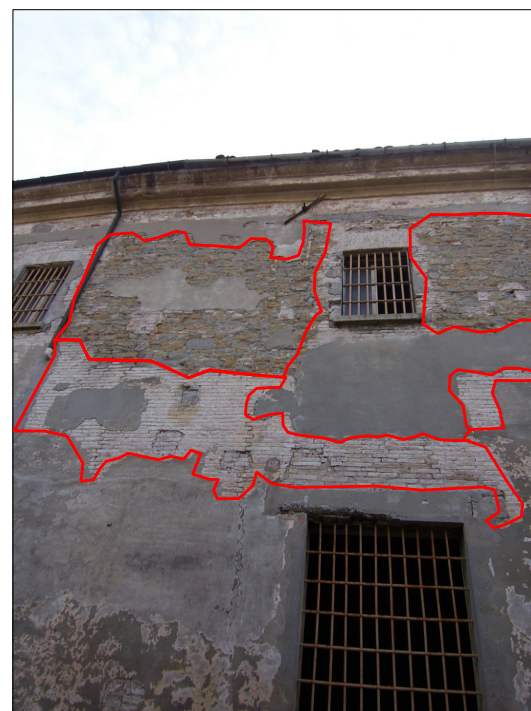


Intervento di restauro:

- rifacimento delle grondaie e pluviali in rame;
- integrazione delle eventuali lacune di intonaco;
- scialbatura della facciata mediante pigmentazione o mediante tinta avente pigmentazione giallina che diminuisce di intensità verso il basso.

Tale accorgimento è effettuato a partire dai colori originari presenti nelle zone superiori più protette dell'edificio e si propone di accompagnare le tinteggiature originali senza cancellare i segni del tempo.

L'attuale facciata su via LUCA DELLA ROBBIA è il risultato di modifiche operate nel 1935 quando viene realizzato il discolato. Gli intonaci si presentano ben conservati ed il cornicione è simile a quello laterale in cui vengono semplificate le linee e le coloriture sono caratterizzate da una leggera bicromia che distingue gli elementi decorativi (cornici verticali finestre superiori e inferiori, pilastri ingresso, balcone e cornice finestra-balcone)



Intervento di restauro:

- rifacimento delle grondaie e pluviali in rame;
- rifacimento di buona parte degli intonaci con materiali e tecniche originarie;
- rappezzare delle lacune di intonaco di modeste dimensioni;
- rifacimento della tinteggiatura a velature in calce e terre naturali non necessariamente dello stesso colore della facciata principale, risalente ad un'epoca successiva, in modo da avvicinare cromaticamente tale facciata a quella posteriore, nella quale sono ancora presenti le coloriture umbertine, testimonianza di una fase storica importante (1882).

La fiancata sul lato nord-ovest presenta lacune diffuse, distacchi, dilavamenti ed integrazioni improprie. Il cornicione, uguale al quello posteriore è stato semplificato eliminando la bordatura sottostante. Si scorgono due tipi di tessiture: in mattoni al piano terra e in conci di pietra semisquadrati al piano primo che fanno supporre che il fabbricato sia stato realizzato in due momenti distinti.

IMPRESA MANDATARIA 		IMPRESA MANDANTE 		 Provincia di Pesaro e Urbino	LAVORI DI RESTAURO DEL COMPLESSO IMMOBILIARE "EX CARCERE MINORILE", GIA' CONVENTO DI S. MARIA DEGLI ANGELI DI PESARO, PER L'UTILIZZO COME SEDE DEL CENTRO PROVINCIALE PER L'IMPIEGO E LA FORMAZIONE PROFESSIONALE DI PESARO SITO IN VIA LUCA DELLA ROBBIA N.4 - PESARO	SCALA: /
CODICE DISEGNO/FILE: B.2	FOGLIO N° 1 di 3				DESCRIZIONE LAVORO METODOLOGIE DI INTERVENTO SU PARETI, SOFFITTI ED ELEMENTI ARCHITETTONICI	
A termine di legge è vietato riprodurre o comunicare a terzi il contenuto del presente disegno						