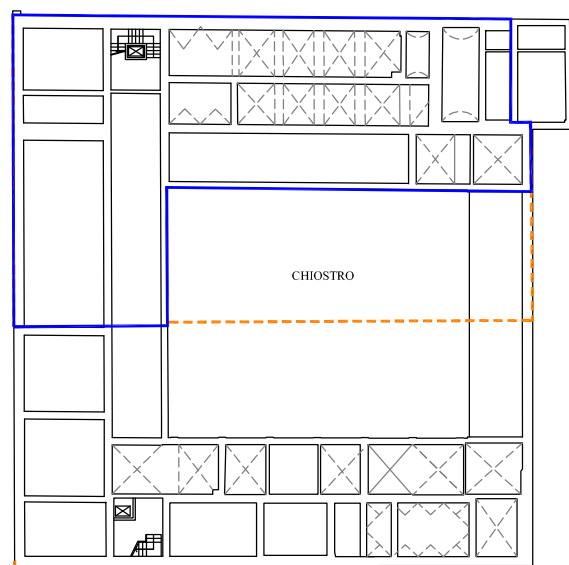


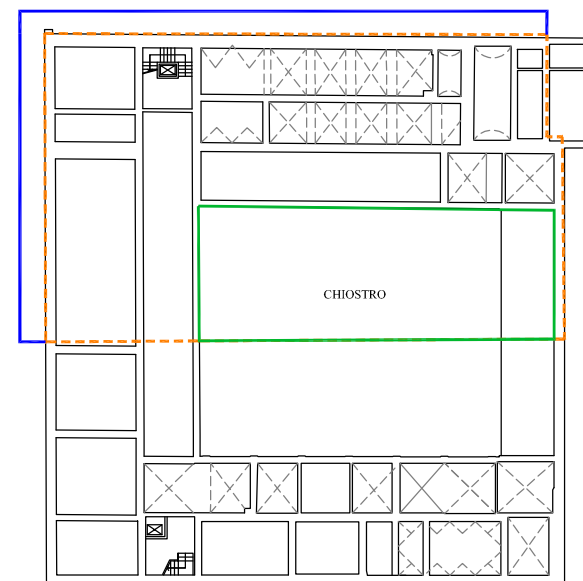
FASE 3

PIANTA LIVELLO PIANO TERRA



- INTONACI E TINTEGGIATURE PARETI ESTERNE
- DEMOLIZIONE PAVIMENTI, SCAVI, VESPAI E MASSETTI
- OPERE IN FONDAZIONE

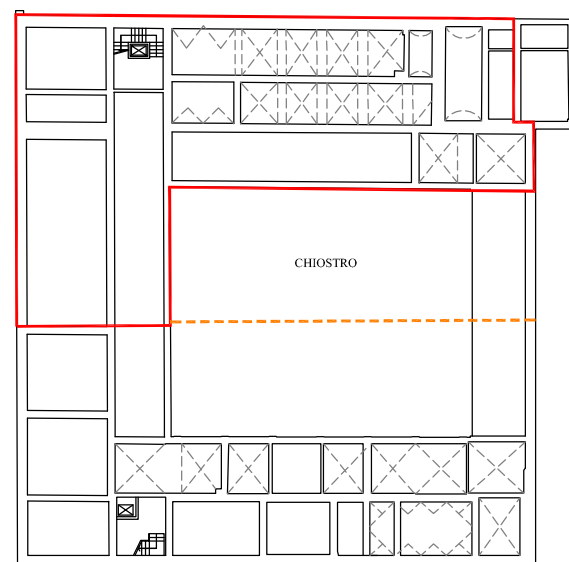
PIANTA LIVELLO PIANO TERRA



- SISTEMAZIONI ESTERNE E SISTEMI DI SMALTIMENTO ACQUE
- SCAVI, VESPAI E PAVIMENTAZIONE CHIOSTRO

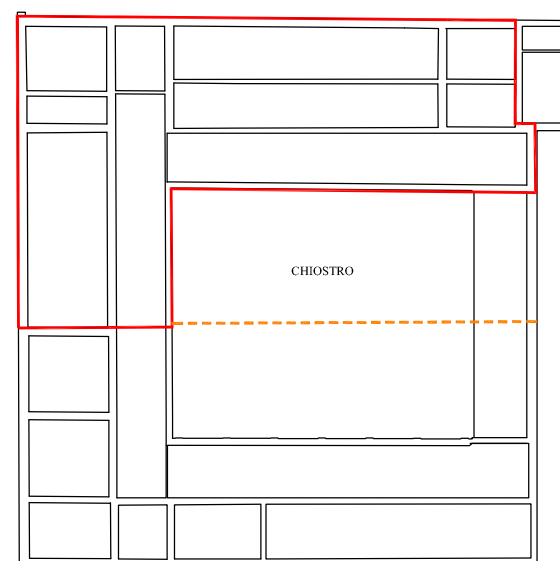
FASE 4

PIANTA LIVELLO PIANO TERRA



- NUOVI DIVISORI
- FINITURE INTERNE
- IMPIANTI ELETTRICI, TERMICI E IDRO-SANITARI

PIANTA LIVELLO PIANO PRIMO



- NUOVI DIVISORI
- FINITURE INTERNE
- IMPIANTI ELETTRICI, TERMICI E IDRO-SANITARI

TEMPI DI ESECUZIONE DEI LAVORI

FASE 1 - PER DEMOLIRE E RIFARE LA STRUTTURA DI PARTE DELLA COPERTURA LIGNEA E DEI SOLAI CONSIDERATI, EFFETTUARE LE DEMOLIZIONI PREVISTE E CONSOLIDARE LE MURATURE DELL'EDIFICIO PRINCIPALE E LE VOLTE SI IMPIEGHERANNO 160 GIORNI NATURALI E CONSECUTIVI

FASE 2 - PER DEMOLIRE E RIFARE LA STRUTTURA DELLA RESTANTE PARTE DELLA COPERTURA LIGNEA E DEI SOLAI, EFFETTUARE LE DEMOLIZIONI PREVISTE E I CONSOLIDAMENTI MURARI SI IMPIEGHERANNO 140 GIORNI NATURALI E CONSECUTIVI

FASE 3 - PER INTONACARE E TINTEGGIARE LE PARETI ESTERNE, REALIZZARE LE OPERE IN FONDAZIONE E IL SOLAIO DEL PIANO TERRA, LE SISTEMAZIONI ESTERNE E BONIFICARE LA PAVIMENTAZIONE DEL CHIOSTRO SI IMPIEGHERANNO 230 GIORNI NATURALI E CONSECUTIVI

FASE 4 - PER LA REALIZZAZIONE DEI NUOVI DIVISORI, DELLE FINITURE E IL COMPLETAMENTO DI TUTTI GLI IMPIANTI NELLA PORZIONE DI EDIFICIO CONSIDERATA SI IMPIEGHERANNO 195 GIORNI NATURALI E CONSECUTIVI

SECONDO LOTTO

IMPRESA MANDATARIA



IMPRESA MANDANTE



Provincia di  
**Pesaro e Urbino**

CODICE DISEGNO/FILE:

b.1 fasi3.dwg

FOGLIO N°

6 di 6

LAVORI DI RESTAURO DEL COMPLESSO IMMOBILIARE "EX CARCERE MINORILE", GIA' CONVENTO DI S. MARIA DEGLI ANGELI DI PESARO, PER L'UTILIZZO COME SEDE DEL CENTRO PROVINCIALE PER L'IMPIEGO E LA FORMAZIONE PROFESSIONALE DI PESARO SITO IN VIA LUCA DELLA ROBBIA N.4 - PESARO

DESCRIZIONE LAVORO

ORGANIZZAZIONE DELLE LAVORAZIONI - OPERE IN FONDAZIONE, SISTEMAZIONE CHIOSTRO, FINITURE E IMPIANTI

A termine di legge è vietato riprodurre o comunicare a terzi il contenuto del presente disegno